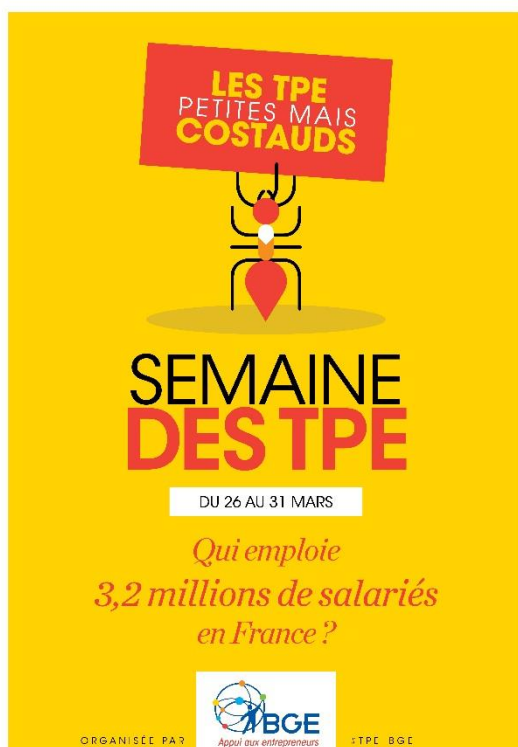


PETITES MAIS COSTAUDS ! BGE LANCE LA 3^e SEMAINE DES TPE



Petites (moins de 10 salariés) mais costauds (20% de l'emploi salarié en France), les Très Petites Entreprises seront mises à l'honneur par BGE, du 26 au 30 mars, à l'occasion de la 3^e Semaine des TPE organisée par ce réseau associatif national d'aide à la création d'entreprises.

A destination des élus locaux et des acteurs économiques : **partout en France, des dirigeants de TPE accompagnés par BGE ouvriront leurs portes** pour donner à voir leur réalité, créer un dialogue avec les autres acteurs économiques de leur territoire et engager le débat sur leur rôle dans l'écosystème entrepreneurial français.

A destination des entrepreneurs : **toute la semaine, des conseils et des ateliers pratiques sont proposés aux dirigeants de TPE** pour appuyer leur développement, avec un focus sur la thématique commerciale (posture, discours commercial, organisation, digitalisation, fidélisation,...). (**programme ICI**)

« Penser les conditions de la création de valeur dans les TPE c'est changer notre regard sur ces entreprises. Elles doivent être soutenues dans leur capacité à se développer et à embaucher car elles représentent un potentiel important de création d'emplois et de richesses dans les territoires. »

Jean-Luc Vergne, président de BGE.



La semaine des TPE est réalisée en association avec la Banque Populaire. Créée par et pour les entrepreneurs, la Banque Populaire, acteur clé de l'économie régionale, soutient et encourage l'audace de tous ceux qui entreprennent.

A propos de BGE : www.bge.asso.fr - #TPE_BGE sur



Créé en 1979, BGE est un réseau associatif national d'aide à la création d'entreprises depuis l'émergence de l'idée jusqu'au développement de l'entreprise. Avec un fort ancrage territorial, le réseau BGE compte aujourd'hui 550 lieux d'accueil déployés sur l'ensemble du territoire français, y compris les DOM, qu'animent 900 conseillers-salariés.

Ecole de l'entrepreneuriat, BGE transfère les savoir-faire et savoir-être entrepreneuriaux. Depuis sa création, BGE a accompagné la création et la reprise de près de 400 000 entreprises.

Chaque année, 28 000 entreprises sont accompagnées par BGE dans leur développement.

Contact presse : Candice Cottin | cottin@bge.asso.fr | 07 89 98 49 93